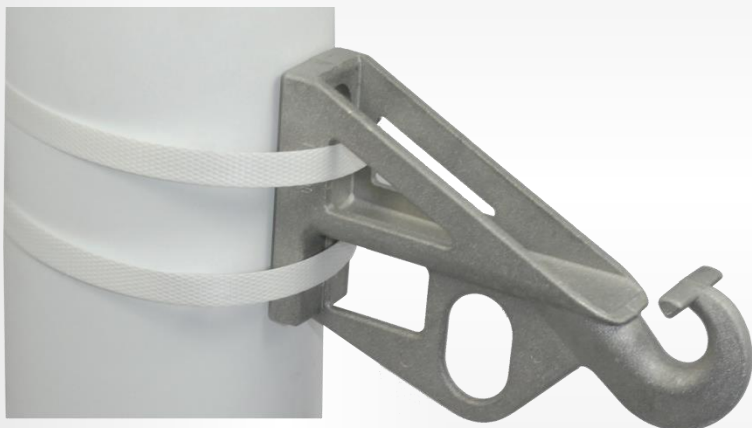


Wspornik słupowy CS100 I-T1500.PS-AL I-T1500.PS-AL



Wspornik słupowy CS100 I-T1500.PS-AL przeznaczony jest do stosowania w napowietrznych sieciach telekomunikacyjnych. Montuje się go do słupa za pomocą śruby lub taśmy stalowej nierdzewnej. Następnie do wspornika można zamontować pozostałe komponenty sieci napowietrznych, np. uchwyty odciągowe lub przelotowe, które służą do naprężania kabli między przęsłami. Konstrukcja wspornika zapewnia doskonałe właściwości dla dedykowanych mu sieci napowietrznych: jest on lekki (stopy aluminium) o prostej a zarazem solidnej budowie, a przede wszystkim zaprojektowany jest tak, aby czas montażu skrócić do niezbędnego minimum. Wspornik ten ma konstrukcję hakową (otwartą), przez co praktycznie każdy uchwyt można na nim zawiesić bez potrzeby stosowania dodatkowych komponentów.

Cechy charakterystyczne/zastosowanie:

- Materiał budowy: stop aluminium
- Waga: 0,20kg
- Wymiary: 163x105x32mm
- Długość podstawy: 85mm
- Średnica wewnętrzna haka: 20mm
- Sposób montażu: śruba lub taśma stalowa nierdzewna
- Średnica otworu pod śrubę: 16,5mm
- Solidne mocowanie dla pozostałych komponentów napowietrznych sieci telekomunikacyjnych

